



CIB Canarias, s.l.
C/. Lope de Vega, 30 – Local
38005 Santa Cruz de Tenerife
Tel: (922) 22-83-83 / Fax: (922) 22-72-56
www.cib.es cib@cib.es

ALEMANIA

Índice

- Curso de alemán en Friburgo en residencia..... pág. 2
- Curso de alemán en Ginebra en residencia.....Pág. 6
- Curso de alemán en Salzburgo en residencia Pág. 14
- Campamento en Lausanne – Suiza Pág. 22



CIB Canarias, s.l.
C/. Lope de Vega, 30 – Local
38005 Santa Cruz de Tenerife
Tel: (922) 22-83-83 / Fax: (922) 22-72-56
www.cib.es cib@cib.es

2

FRIBURGO – ALEMANIA



FRIBURGO

CURSOS DE VERANO DE ALEMÁN EN ALEMANIA

Edades de 15 a 18 años con alojamiento en colegio-residencia

CONCEPTO

Cursos de verano con asistencia de jóvenes de varios países del mundo. Estos cursos comprenden las clases y actividades sociales y culturales que hacen aumentar el conocimiento del idioma y también el conocimiento de la cultura y costumbres alemanas.

ALOJAMIENTO

La residencia. Está situada en la misma ciudad de Friburgo. Las habitaciones tienen 4 camas y son muy confortables con cuarto de baño, teléfono y tv., además en la residencia hay lavandería automática y salas de juego. Al lado tiene un área recreativa con piscina, pistas de tenis, patinaje sobre hielo y diversos campos de deportes. El régimen alimenticio es de pensión completa (desayuno y cena en la residencia y comida en un restaurante cercano a la escuela).

CLASES

4 clases de alemán al día para cualquier nivel de conocimientos, desde elemental hasta avanzado, con un máximo de 15 alumnos por clase. Las clases se imparten en horario de mañana en la escuela situada en el centro de la ciudad.

ACTIVIDADES

El programa de actividades de tiempo libre es diario y se realiza después de las clases. Las actividades que se practican son muy variadas e incluyen deportes, fiestas internacionales, salidas por la ciudad, excursiones de día completo y de medio día, manualidades (incluyendo fotografía y pintura), etc. y están completamente supervisadas por los monitores alemanes.

Los domingos habrá una excursión de día completo y los miércoles de medio día, todos los sábados se visitará algún evento en la ciudad como festivales, mercados, exposiciones etc.



CIB Canarias, s.l.
C/. Lope de Vega, 30 – Local
38005 Santa Cruz de Tenerife
Tel: (922) 22-83-83 / Fax: (922) 22-72-56
www.cib.es cib@cib.es

3

FRIBURGO – ALEMANIA

ACOMPAÑAMIENTO

La asistencia de los monitores es de 24 horas, pues éstos viven también en la residencia. Todas las actividades se realizan en alemán. Los alumnos serán recogidos en el aeropuerto de Basilea a la llegada y acompañados al regreso

DOCUMENTACIÓN DE VIAJE

Pasaporte en regla. (absolutamente imprescindible)

LLEGADA

El aeropuerto más cercano a Friburgo es el de Basilea. Este aeropuerto se encuentra a 60 kilómetros por autopista de Friburgo.

El traslado desde el aeropuerto esta incluido a la llegada y al regreso.

Procedimiento para el traslado: El aeropuerto de Basilea esta dividido en dos partes, parte francesa y parte Suiza. Una vez recogidas las maletas pasar por el control de pasaportes de la parte francesa, un representante de la escuela te estará esperando en el hall de salida con un cartel con el nombre de la escuela, esta persona te llevará directamente a la residencia de Friburgo donde tendrá lugar el curso.



EL COLEGIO-RESIDENCIA. NORMAS DE FUNCIONAMIENTO

- El primer día, los participantes deben entregar a su monitor una hoja con su nombre y el nombre, dirección y teléfono de sus padres u otras personas responsables de él durante su estancia.
- Los participantes no están autorizados a abandonar la residencia si no son acompañados por algún monitor de la organización.
- Los participantes pueden moverse libremente por la residencia y por los polideportivos, sin embargo siempre deberán tener informado a su monitor sobre dónde van a estar. Si desean hacer algún deporte o quieren ir separados del grupo –en grupos de 3 o 4- los días de excursión deberán contar con el permiso paterno firmado que acompañamos
- El primer día cada participante recibirá un carné de identidad de International House Freiburg. Este carné deberá llevarse siempre encima.
- A las 10 de la noche las luces del dormitorio se apagan, es hora de acostarse.



CIB Canarias, s.l.
C/. Lope de Vega, 30 – Local
38005 Santa Cruz de Tenerife
Tel: (922) 22-83-83 / Fax: (922) 22-72-56
www.cib.es cib@cib.es

4

FRIBURGO – ALEMANIA

- **TELÉFONO:** La mejor hora para que los padres llamen es de 18.30 a 19.00 .
Para llamar a España habrá que marcar primero la llamada internacional **00**, después el prefijo de España **34** y a continuación el teléfono al que se quiere llamar. Os adjuntamos el folleto de *España Directo* con el cual podréis hacer llamadas a cobro revertido y con operadora en castellano y una tarjeta de prepago de llamadas con tarifas realmente baratas.
Si decidís llevar un teléfono móvil, antes de salir de España tendréis que pedir la conexión internacional a vuestra operadora telefónica (Roaming).
- **RESPONSABILIDADES DE LOS PARTICIPANTES:**
Mantener limpias sus habitaciones
Hacer sus camas
Cambiar las sábanas (las sábanas las provee la residencia)
Ayudar a poner y quitar las mesas del comedor
- **COMIDAS:** Todas las comidas se hacen en la residencia
Desayuno: a las 8:00 de la mañana
Almuerzo: a las 12:30 horas (
Cena: a las 18:00 horas
- **SABANAS Y TOALLAS:** Las sábanas se proveerán en la residencia y serán cambiadas una vez durante cada curso de 3 semanas. Las toallas las deberán llevar cada alumno.



PRIMER DÍA EN LA ESCUELA

El primer día habrá que hacer el Test de nivel. A las 10:00 horas comenzará dicho Test, que situará a cada estudiante en el curso que le corresponde según sus conocimientos. Este test tendrá una parte oral y otra escrita.

CLASES

Las clases comienzan a las 9:00 de la mañana y terminan a las 11:45 . Tienen lugar de lunes a viernes.



FRIBURGO – ALEMANIA

TEMPERATURAS MEDIAS DURANTE EL AÑO

Ene.	Feb.	Mar.	Abril	Mayo	Junio	Julio	Ag.	Sept.	Oct.	Nov.	Dic.
4	6	11	15	19	24	27	26	22	15	9	5
-1	2	3	5	9	14	15	14	12	8	3	0

ROPA RECOMENDADA

La temperatura en Friburgo en verano es cálida y bastante húmeda. Se recomienda ropa de verano y deportiva, algo para la lluvia y algún jersey. Además el bañador y la toalla.

DINERO DE BOLSILLO

La moneda oficial en Alemania es el Euro, esto nos facilitará mucho las cosas al no tener que cambiar moneda. El dinero se puede llevar en metálico o también se pueden emplear cheques de viaje (*Eurocheques*), estos se compran en cualquier banco de España y se convierte en metálico en cualquier banco de Alemania (también sirven para pagar directamente en algunas tiendas y grandes almacenes). El horario de apertura de los bancos es de lunes a viernes de 8:00 a 12:30 horas y de 14:00 a 16:30 horas.

- ★ El primer día los participantes entregarán sus pasaportes y su dinero de bolsillo a su monitor, que lo pondrá en lugar seguro. Todos los días sobre las 2 de la tarde el monitor entregará a los participantes el dinero que estos le soliciten.
- ★ La cantidad de dinero recomendada es de un máximo de 60 euros a la semana.

EN CASO DE ENFERMEDAD O ACCIDENTE

Estos casos se deben comunicar a la escuela rápidamente. Naturalmente la secretaria de la escuela esta a tu disposición para facilitarte consulta médica.

En el contrato de seguro adjunto figuran las coberturas a que tienes derecho. Antes de su uso, es obligatorio llamar a la Compañía aseguradora para recibir instrucciones.

Si prolongas tu estancia más allá de las fechas contratadas el seguro no tendrá validez para los días de prolongación, teniendo que comunicárnoslo para la ampliación de dicho seguro.

CONSULADO ESPAÑOL

El consulado español más próximo a Friburgo es el de Stuttgart. La dirección es Lenzhalde 61, 70192 Stuttgart y el teléfono es 226 200171/2/3/4.



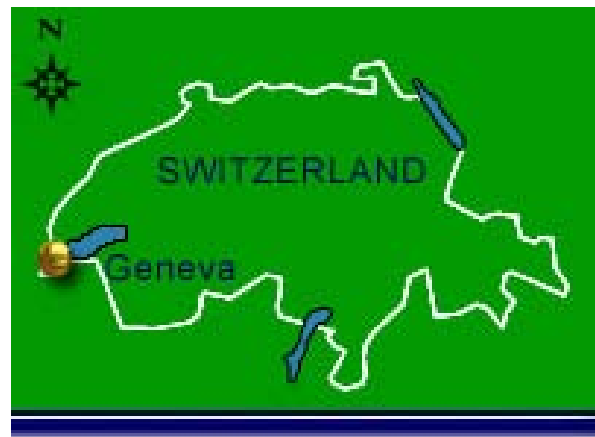


CIB Canarias, s.l.
C/. Lope de Vega, 30 – Local
38005 Santa Cruz de Tenerife
Tel: (922) 22-83-83 / Fax: (922) 22-72-56
www.cib.es cib@cib.es

GINEBRA - SUIZA

LA CIUDAD

Ginebra se encuentra situada en el centro de Europa y es una ciudad que ha sabido conservar su propia individualidad. Es la sede de muchas organizaciones internacionales, incluyendo la sede central de Naciones Unidas en Europa. Rica en cultura e historia es muy cosmopolita y sus habitantes disfrutan de una gran seguridad y excepcional calidad de vida. Destaca la belleza de sus parques y su famoso lago.



EL COLEGIO

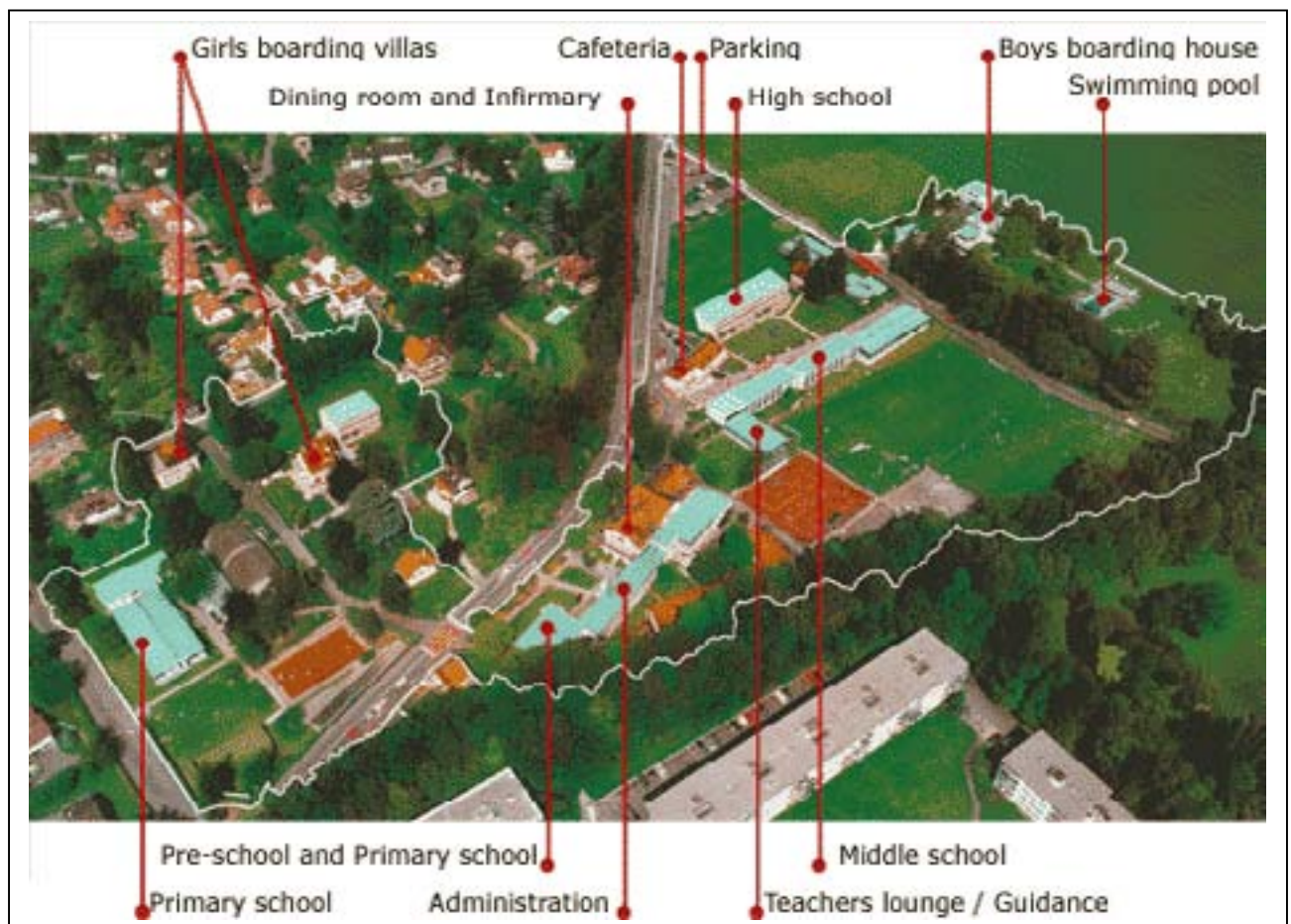
El programa es impartido por el prestigioso College Du Lemán, uno de los colegios internacionales de mayor tradición en Suiza. Fundado en 1960, se encuentra situado en Versoix, sólo a 10 Kilómetros de Ginebra. Ocupa un precioso y extenso campus, con excelentes instalaciones, piscina, canchas de tenis, fitness, campos de fútbol, baloncesto, pistas de atletismo.....





CIB Canarias, s.l.
C/. Lope de Vega, 30 – Local
38005 Santa Cruz de Tenerife
Tel: (922) 22-83-83 / Fax: (922) 22-72-56
www.cib.es cib@cib.es

GINEBRA - SUIZA





CIB Canarias, s.l.
C/. Lope de Vega, 30 – Local
38005 Santa Cruz de Tenerife
Tel: (922) 22-83-83 / Fax: (922) 22-72-56
www.cib.es cib@cib.es

GINEBRA - SUIZA

LAS CLASES

El programa es muy completo y está enfocado para alumnos de 8 a 18 años. Son 18 clases semanales de lunes a sábado, pudiendo elegir **inglés o francés**.

Se imparten por las mañanas de 9'00 a 12'15. Los estudiantes que lo deseen pueden combinar el curso con clases opcionales de informática 3 horas a la semana, por las tardes, utilizando el centro multimedia equipado con pc's IBM.

Las clases son para todos los niveles y los grupos están formados por alumnos de distintas nacionalidades. Al final de su estancia los estudiantes recibirán un certificado del curso realizado.





CIB Canarias, s.l.
C/. Lope de Vega, 30 – Local
38005 Santa Cruz de Tenerife
Tel: (922) 22-83-83 / Fax: (922) 22-72-56
www.cib.es cib@cib.es

GINEBRA - SUIZA



ALOJAMIENTO

Los estudiantes se alojarán en el propio colegio, en distintas residencias separadas por sexos y edades parecidas y con supervisión permanente por tutores.



Las habitaciones son dobles o triples y el régimen de comidas es de pensión completa.



CIB Canarias, s.l.
C/. Lope de Vega, 30 – Local
38005 Santa Cruz de Tenerife
Tel: (922) 22-83-83 / Fax: (922) 22-72-56
www.cib.es cib@cib.es

GINEBRA - SUIZA

ACTIVIDADES Y EXCURSIONES

Los estudiantes cuentan con un completo programa de actividades diario y excursiones de día completo semanales. Cuentan con:

- ❖ Actividades deportivas (tenis, natación, voleibol, fútbol.....)

El colegio cuenta con magníficas instalaciones, dónde los estudiantes podrán realizar todo tipo de deportes. También cuenta con una sala de música y sala de arte, para que los estudiantes expresen sus propios talentos.





CIB Canarias, s.l.
C/. Lope de Vega, 30 – Local
38005 Santa Cruz de Tenerife
Tel: (922) 22-83-83 / Fax: (922) 22-72-56
www.cib.es cib@cib.es

GINEBRA - SUIZA



- ❖ Actividades sociales después de la cena (vídeos, juegos, cine.....)

Para completar el programa de verano, se ofrece a los estudiantes un variado programa de actividades culturales tales como visita al edificio de Naciones Unidas, visita a una televisión local..... y excursiones entre las que se encuentran visitas a ciudades como Lausanne, Berna, Lucerna.....



Lucerna



Berna



CIB Canarias, s.l.
C/. Lope de Vega, 30 – Local
38005 Santa Cruz de Tenerife
Tel: (922) 22-83-83 / Fax: (922) 22-72-56
www.cib.es cib@cib.es

GINEBRA - SUIZA



SEGURO DE ASISTENCIA EN VIAJE

Cada estudiante está cubierto con una póliza de seguros para **enfermedad, accidentes y responsabilidad civil**, de EUROP ASSI STANCE.



CIB Canarias, s.l.
C/. Lope de Vega, 30 – Local
38005 Santa Cruz de Tenerife
Tel: (922) 22-83-83 / Fax: (922) 22-72-56
www.cib.es cib@cib.es

GINEBRA - SUIZA

PROGRAMA DEL CURSO

- Estancia de 3 o 6 semanas en Ginebra.
- Recogida en el aeropuerto de Ginebra y traslado al regreso.
- Alojamiento en residencia en régimen de pensión completa.
- Curso de 18 horas semanales de inglés o francés, incluyendo el uso de medios multimedia.
- Programa diario de actividades deportivas y culturales
- Excursiones de un día y de fin de semana a lugares de interés...
- Salidas para hacer escalada, actividades al aire libre en lugares como: Montana Zermatt, Chamonix....
- Supervisión permanente por monitores y cuidadores.
- Seguro de viaje y asistencia médica.
- Certificado académica del curso.



CIB Canarias, s.l.
C/. Lope de Vega, 30 – Local
38005 Santa Cruz de Tenerife
Tel: (922) 22-83-83 / Fax: (922) 22-72-56
www.cib.es cib@cib.es

SALZBURGO - ALEMANIA

CURSO DE ALEMÁN EN SALZBURGO



LA CIUDAD

Salzburgo es una preciosa ciudad, rodeada de montañas y lagos, situada al borde de los Alpes, en el corazón de Europa. Muy cerca, otras bellísimas ciudades cargadas de historia como puedan ser Munich, Viena, Budapest o Praga.

Los festivales de Salzburgo están considerados como la más importante manifestación musical de nuestra época. Cada verano, las primeras figuras mundiales de la música clásica actúan durante todo el mes de agosto. Se trata de una experiencia única e inolvidable, donde la atracción cultural es motivo de encuentro para todas las personas con un mínimo de sensibilidad, procedentes de cualquier lugar del mundo. Además, el benévolo clima colabora en la temporada estival. De este modo, los estudiantes podrán disfrutar de estas ofertas culturales y conocer a los habitantes de Salzburgo como gente amable y abierta.

Salzburgo es la ciudad donde nació y actuó artísticamente Mozart, ofreciendo un marco ideal a los jóvenes para pasar unas vacaciones aprendiendo y perfeccionando el idioma.



CIB Canarias, s.l.
C/. Lope de Vega, 30 – Local
38005 Santa Cruz de Tenerife
Tel: (922) 22-83-83 / Fax: (922) 22-72-56
www.cib.es cib@cib.es

SALZBURGO - ALEMANIA

LA ESCUELA

Se encuentra situada en un bonito parque cerca del centro de Salzburgo. Las aulas, el alojamiento y los terrenos deportivos se encuentran en el Campus Amadeus. Los estudiantes pueden disfrutar libremente de todas estas instalaciones.

El Campus dispone de un campo de fútbol de césped de tamaño reglamentario, un campo de voleibol (césped artificial), dos canchas de tenis, así como de un moderno y equipado gimnasio.

Se encuentra del centro a tan solo 15 minutos en autobús, los billetes pueden ser adquiridos en la recepción del Campus.



LAS CLASES

Según los resultados de los test de clasificación, se formarán grupos entre 8 y 10 estudiantes, con el mismo nivel de conocimiento del idioma. La integración será cuidadosa y personalizada, realizándose conversaciones en grupo y juegos de rol.



CIB Canarias, s.l.
C/. Lope de Vega, 30 – Local
38005 Santa Cruz de Tenerife
Tel: (922) 22-83-83 / Fax: (922) 22-72-56
www.cib.es cib@cib.es

SALZBURGO - ALEMANIA



El objetivo es conseguir que los estudiantes adquieran amplios conocimientos en la expresión oral, en el entendimiento auditivo y en la lectura, así como en la expresión escrita. Los conocimientos de la gramática se estructurarán y aumentarán, ampliándose de la misma forma el léxico.

Los cursos cuentan con todos los niveles de alemán, desde el nivel elemental hasta el nivel muy avanzado. La enseñanza del idioma se desarrolla a partir de un núcleo básico, su contenido es de cuatro clases diarias de 45 minutos cada una, del lunes a viernes y en las clases hay gran variedad de nacionalidades. Esta mezcla crea un ambiente internacional y amigable, donde el alemán es la lengua común entre todos.

Los estudiantes se dividen en diferentes grupos según la edad:

Curso para jóvenes: de 12 a 15 años

Curso para jóvenes: adultos: de 16 a 18 años

Curso para adultos: de 18 a 21 años.



CIB Canarias, s.l.
C/. Lope de Vega, 30 – Local
38005 Santa Cruz de Tenerife
Tel: (922) 22-83-83 / Fax: (922) 22-72-56
www.cib.es cib@cib.es

SALZBURGO - ALEMANIA



ALOJAMIENTO

En el Campus, los estudiantes tienen la posibilidad de alojarse en habitaciones individuales, dobles o triples. En cada planta existe una cocina para el uso de los estudiantes, sala de televisión, mesa de billar y de ping-pong así como un salón, punto de encuentro de estudiantes y profesores. De esta forma se crea una atmósfera internacional donde el alemán es la lengua común entre todos.



Para solventar cualquier problema y mantener el orden (queda prohibido el consumo de tabaco en áreas que no estén destinadas a tal fin así como el consumo de alcohol), algunos de los monitores y profesores viven permanentemente en el Campus, animando a los estudiantes a aprovechar su tiempo libre de manera razonable.



CIB Canarias, s.l.
C/. Lope de Vega, 30 – Local
38005 Santa Cruz de Tenerife
Tel: (922) 22-83-83 / Fax: (922) 22-72-56
www.cib.es cib@cib.es

SALZBURGO - ALEMANIA

Amadeus también cuenta con alojamiento en familia para los estudiantes que quieran vivir durante sus vacaciones con una familia austríaca. También se ofrece apartamentos para estudiantes a partir de 18 años, según demanda.

COMIDAS

Cada mañana, el personal del Campus, ofrece para desayunar un variado bufet. A la hora del almuerzo y de la cena, los estudiantes recibirán cupones de comida para utilizarlos en el restaurante self-service, que se encuentra a tan sólo 5 minutos a pie del Campus. El restaurante ofrece una gran variedad de comidas y esta ubicado en un gran centro comercial, donde además de otros servicios, existe un banco y una oficina de correos.



Instalaciones de la escuela:

- 15 aulas modernas.
- Biblioteca
- Videoteca
- Material audiovisual.
- Teatro para las representaciones de estudiantes.

Por las tardes, los estudiantes podrán elegir a la hora de inscribirse, entre los siguientes programas:

- **Programa intensivo**

Consiste en un curso intensivo de lenguaje, en grupos reducidos, de veinte sesiones de 45 minutos cada una, distribuido en 8 tardes. Las clases son enfocadas a la conversación, y normalmente se imparten en lugares históricos del casco antiguo de la ciudad o durante la visita de monumentos en los alrededores de Salzburgo.



CIB Canarias, s.l.
C/. Lope de Vega, 30 – Local
38005 Santa Cruz de Tenerife
Tel: (922) 22-83-83 / Fax: (922) 22-72-56
www.cib.es cib@cib.es

SALZBURGO - ALEMANIA

• Programa "Supersport"

No es necesario conocimientos previos de alemán y ofrece a los aficionados al deporte distintas posibilidades de practicar deportes alpinos y acuáticos en el insuperable mundo de las montañas y lagos de los alrededores de Salzburgo.

Bajo la dirección de deportistas profesionales y en compañía de los profesores de idioma, los participantes tendrán ocho tardes de aventura y practicarán al mismo tiempo el alemán. Las actividades que se realizan son: rafting, parapente, montañismo, esquí acuático, navegación a vela y windsurf.



Programa "Música y Cultura"

Recomendable conocimientos previos de alemán. Este programa ofrece la ocasión única de conocer muy a fondo los festivales de Salzburgo. Después de algunas clases de iniciación artísticas e históricas, podrán asistir a las pruebas de conciertos, óperas y obras de teatro, disfrutarán conociendo a actores, cantantes, la orquesta filarmónica de Viena y a sus conocidos directores.



CIB Canarias, s.l.
C/. Lope de Vega, 30 – Local
38005 Santa Cruz de Tenerife
Tel: (922) 22-83-83 / Fax: (922) 22-72-56
www.cib.es cib@cib.es

SALZBURGO - ALEMANIA



Todos los profesores tienen titulación universitaria y una larga experiencia en la enseñanza del alemán como idioma para extranjeros.

ACTIVIDADES Y EXCURSIONES

Mediante un variado programa de actividades, los estudiantes tienen la oportunidad de seguir aprendiendo alemán a la vez que se divierten, descubriendo las raíces históricas de la ciudad de Salzburgo. Entre todas ellas, podríamos enumerar las siguientes:

- *Cóctel de bienvenida*, curso de baile (vals vienés y polca).
- *Deporte en el Campus*: voleibol, fútbol, billar, tenis de mesa, gimnasia de jazz, aeróbic, torneos, partidos de fútbol entre estudiantes, profesores y monitores ...)
- *Noche folclórica*: típicas canciones y bailes austriacos.
- *Noche de discoteca*: en una discoteca de la ciudad antigua.
- *Día de Amadeus*: Wolfgang Amadeus Mozart y su vida (casa natal, palacio de Hellbrunn, juegos de agua).
- *Concierto clásico* (se requiere traje de etiqueta).
- *Barbacoas internacionales* dedicadas a los países participantes.
- *Festivales de Salzburgo*: entradas a precios muy económicos.



CIB Canarias, s.l.
C/. Lope de Vega, 30 – Local
38005 Santa Cruz de Tenerife
Tel: (922) 22-83-83 / Fax: (922) 22-72-56
www.cib.es cib@cib.es

SALZBURGO - ALEMANIA



SEGURO DE ASISTENCIA EN VIAJE

Cada estudiante está cubierto con una póliza de seguros para **enfermedad, accidentes y responsabilidad civil**, de EUROP ASSI STANCE.



CIB Canarias, s.l.
C/. Lope de Vega, 30 – Local
38005 Santa Cruz de Tenerife
Tel: (922) 22-83-83 / Fax: (922) 22-72-56
www.cib.es cib@cib.es

LAUSANNE - SUIZA

CAMPAMENTO DE VERANO EN LAUSANNE

LOCALIZACION

El campamento de Lausanne se desarrolla en la prestigiosa y conocida Ecole Nouvelle de la Suisse Romande, en un increíble campus de amplias zonas verdes, modernos edificios e instalaciones deportivas. La situación geográfica de Lausanne es perfecta: La capital olímpica, construida sobre tres colinas junto al lago de Ginebra, está rodeada de viñedos y presenta una amplia vista a los Alpes. Cuando la situación meteorológica lo permite, las montañas se reflejan en la superficie del lago ofreciendo una imagen inolvidable. El centro medieval de la ciudad está caracterizado por callejuelas estrechas y bonitos rincones donde disfrutar del entorno.



CARACTERÍSTICAS DEL CAMPAMENTO

El Campamento se fundó en 1965, con la idea de ofrecer a alumnos de diferentes partes del mundo una experiencia única en un campamento de gran calidad en Suiza. Los deportes, las clases de idioma, la riqueza cultural, las excursiones etc. hacen de este campamento uno de los más completos y de mejor calidad de toda Europa.



CIB Canarias, s.l.
C/. Lope de Vega, 30 – Local
38005 Santa Cruz de Tenerife
Tel: (922) 22-83-83 / Fax: (922) 22-72-56
www.cib.es cib@cib.es

LAUSANNE - SUIZA

Este campamento va dirigido a alumnos de 14 a 19 años, y disponen de un edificio principal, donde se encuentran los comedores, sala de reunión, sala de música, dormitorios y los cuartos de baño. Los chicos están separados en diferentes plantas de las chicas. Los alumnos disponen también de un edificio para las clases, gimnasio y otros dos edificios anexos. Los alumnos se dividen por edades con la idea de una mejor integración y para adecuar las actividades a cada edad.





CIB Canarias, s.l.
C/. Lope de Vega, 30 – Local
38005 Santa Cruz de Tenerife
Tel: (922) 22-83-83 / Fax: (922) 22-72-56
www.cib.es cib@cib.es

LAUSANNE - SUIZA

✓ Programa de Idiomas:

El campamento ofrece un programa diario de clases de inglés, francés, alemán o español con distintos niveles de enseñanza.

Existen estos niveles para cada uno de los diferentes idiomas a elegir:

FRANCES	4 - 6 NIVELES
INGLÉS	2 - 3 NIVELES
ALEMÁN	1 - 3 NIVELES
ESPAÑOL	2 - NIVELES PRINCIPIANTES INTERMEDIOS

✓ Programa Diario:

Ejemplo de un típico día en el campamento:

8:00 a.m.	Hora de levantarse
8:30 a.m.	Desayuno
9:30 a.m.	Comienzo de las clases
11:45 a.m.	Finalizan las clases
12:00 p.m.	Comida
1.30 p.m.	Actividades en el campamento, en el lago o alrededor de Lausanne
5:15 p.m.	Regreso de las actividades
6:30 p.m.	Cena
8:30 p.m.	Artes & crafts, deportes y actividades culturales





CIB Canarias, s.l.
C/. Lope de Vega, 30 – Local
38005 Santa Cruz de Tenerife
Tel: (922) 22-83-83 / Fax: (922) 22-72-56
www.cib.es cib@cib.es

LAUSANNE - SUIZA



✓ **Actividades Culturales:**

Durante el día por las tardes y los fines de semana, el campamento organiza visitas a diferentes actividades culturales como ir al teatro, a conciertos, exhibiciones y otros eventos. Tanto Lausanne, Ginebra y Montreux albergan durante el verano numerosos actos culturales, lo que permite a cada uno de los participantes elegir aquello que más les guste.

Algunos de los lugares y actos culturales que se desarrollan durante el verano y que los participantes pueden visitar son los siguientes:

- Festival de música en Nyon
- Exposiciones en el museo Hermitage de Lausanne
- Festival de música en Gstaad
- Carnaval de Ginebra
- Chateau de Chillon cerca de Montreux
- Fabrica de quesos en Gruyer
- Museo de relojes Watch en La Chaux-de-Fonds
- Museo olímpico en Lausanne





CIB Canarias, s.l.
C/. Lope de Vega, 30 – Local
38005 Santa Cruz de Tenerife
Tel: (922) 22-83-83 / Fax: (922) 22-72-56
www.cib.es cib@cib.es

LAUSANNE - SUIZA



Programas Opcionales: El campamento ofrece además del programa general, una serie de programas opcionales como son:

- Programa opcional de esquí de verano o snowboarding de 2 días, incluyendo clases, equipamiento, forfait y 2 noches de hotel, en la famosa estación de Zermatt.
- Excursión a París de cuatro días de duración, visitando los lugares más conocidos de la ciudad así como Eurodisney.





CIB Canarias, s.l.
C/. Lope de Vega, 30 – Local
38005 Santa Cruz de Tenerife
Tel: (922) 22-83-83 / Fax: (922) 22-72-56
www.cib.es cib@cib.es

LAUSANNE - SUIZA

✓ Programa Incluido:

- Estancia por sesiones de tres o cuatro semanas.
- Recogida en el aeropuerto de Ginebra y traslado al regreso.
- Alojamiento en residencia en régimen de pensión completa.
- Programa de idiomas diario de francés, inglés, alemán o español.
- Completo programa de actividades.
- Excursiones de un día y de fin de semana a las montañas, ciudades de interés...
- Programa Opcional de esquí, o excursión opcional a París.
- Material didáctico, camiseta del Camp, mochila y toalla.
- Atención permanente por monitores y cuidadores.
- Seguro de enfermedad y asistencia de viaje.
- Certificado académica del curso.

